

시 방 서

적용 제품 : ABS 델리네이터

[해당 시방서는 시공 방법의 개선을 통해 사전 동의 없이 변경될 수 있습니다.]

※ 개정 이력

개정날짜	개정사유	개정번호
2016.01.01	전면개정	시방서_ABS 델리네이터_1
2025.04.10	보조구 도면 및 시공방법 수정	시방서_ABS 델리네이터_02

신 도 산 업(주)

ABS 델리네이터 설치 시방서

1. 일반 사항

1.1 목적

이 시방서는 ABS 델리네이터의 설치 순서와 방법을 명확히 하고 안전하게 설치되며, 지속적인 유지관리가 되도록 함을 목적으로 한다.

1.2 적용범위.

이 시방서는 ABS 델리네이터의 시공 및 유지관리에 적용한다.

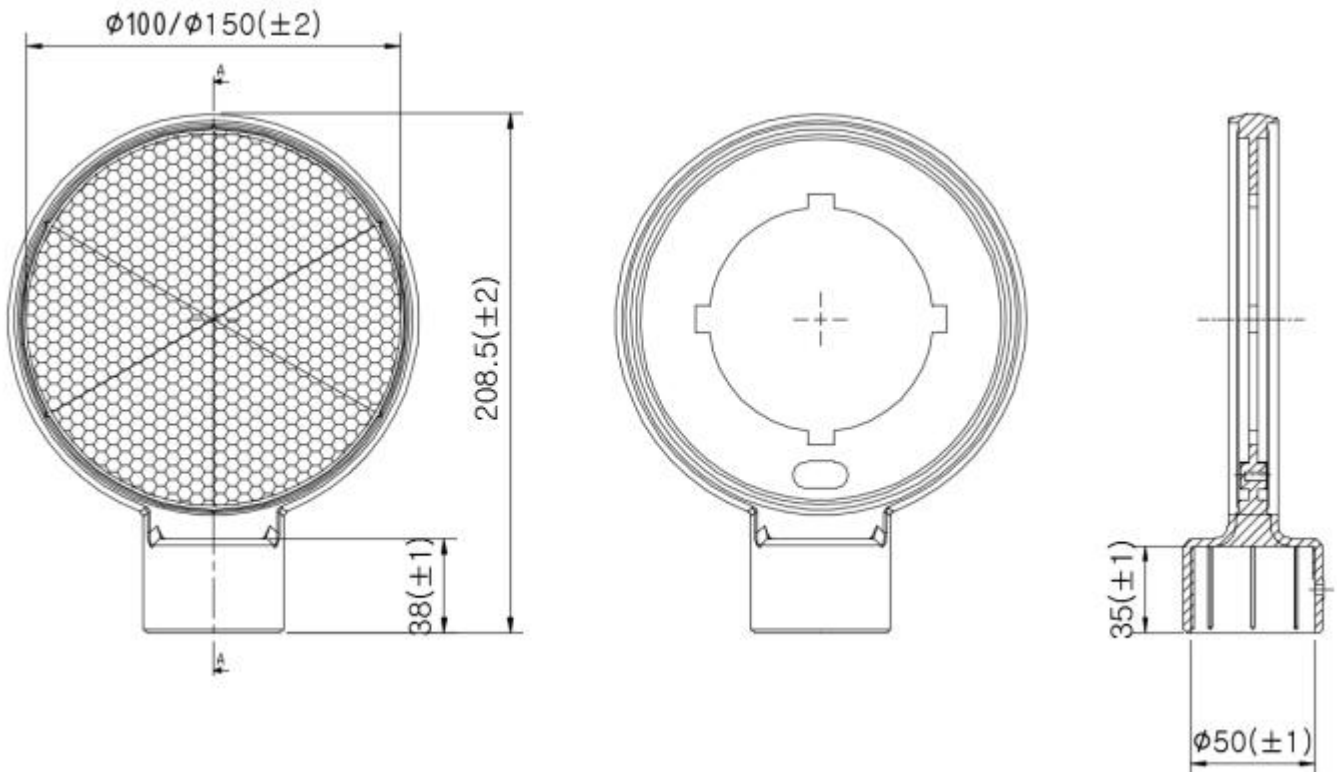
2. 제품의 명칭 및 규격

가. 명칭 : ABS 델리네이터

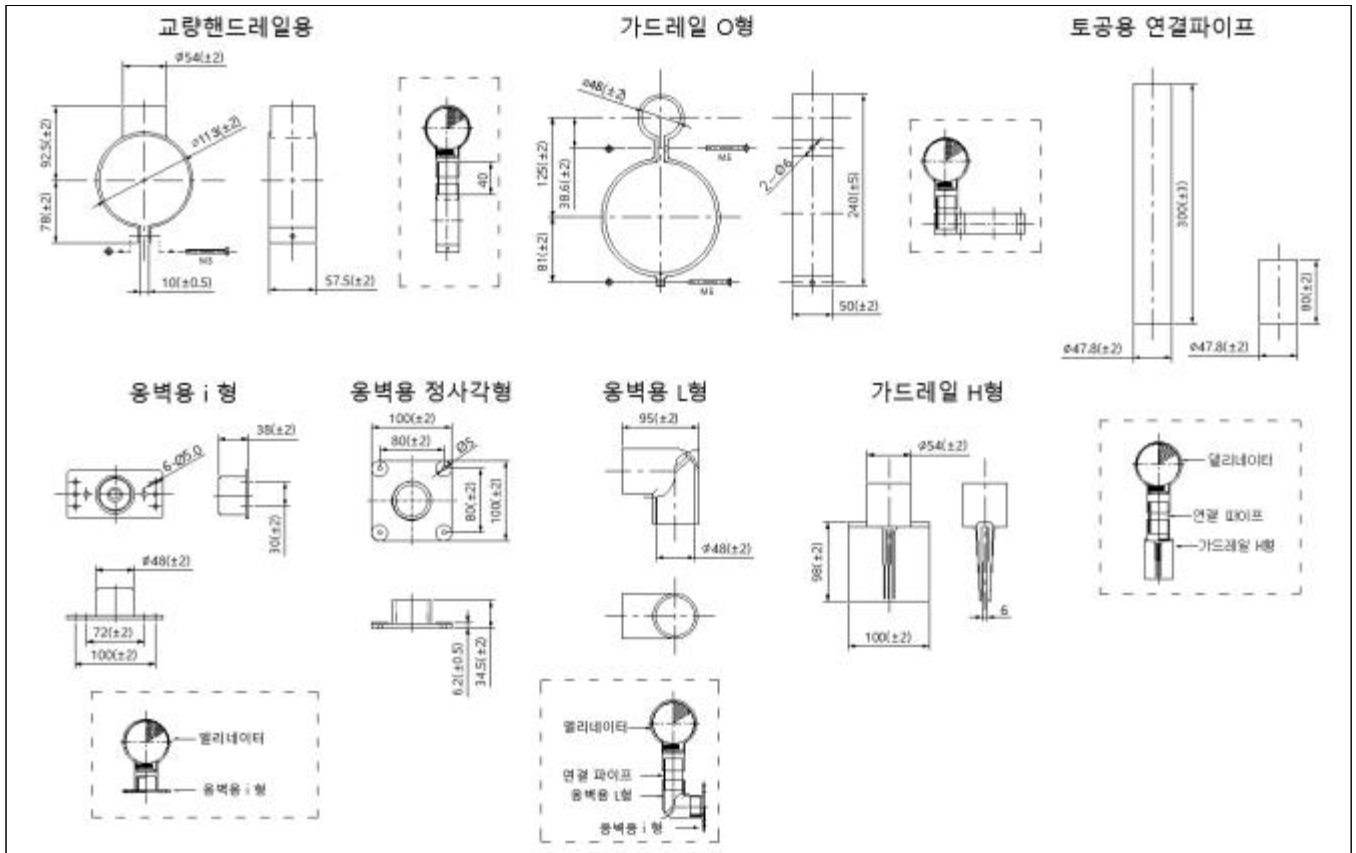
나. 규격 : $\Phi 100$, $\Phi 150$

다. 재질 : 고정구(ABS) / 반사체(PC)

3. 제품 구조도.



※보조구



4. 설치관리.

4.1 일반사항

- 가. 현장 감독자와 현장을 답사, 정확한 시설물 위치를 선정하며, 시공시 문제가 발생될 요소는 사전에 감독자에게 보고하여 필요한 조치를 받는다.
- 나. 설치 현장의 시공 전, 중, 후 사진을 찍어 사후 관리한다.
- 다. 현장에 특이사항 있을 경우 별도의 “특별 시방서”를 작성하여 발주처 및 감독관의 승인을 받은 후 설치 할 수 있다.

4.2 안전조치

- 가. 시공에 들어가기 전에 자동차 운전자의 주의를 환기 시킬 수 있는 조치를 취한다.
- 나. 일반 도로에 있어서는 운전자뿐만 아니라 보행자의 안전을 위한 조치를 취해야 한다.

4.3 시공방법

4.3.1 강성방호벽에 설치 (옹벽용)

- 가. 시공할 위치에 ABS 델리네이터를 놓은 후 타공 위치를 표시한다.
- 나. 표시한 지면에 $\phi 12$ 드릴을 이용하여 38mm 천공한다.
- 다. 천공된 지면에 플라스틱 앵커를 삽입한다.
- 라. 앵커를 고정한다.

- 마. ABS 델리네이터를 구멍과 앵커 볼트를 일치시키고 너트로 체결한다.
- 바. 임팩트 렌치에 13mm 소켓을 체결한 후 스크류 볼트를 조인다.
- 사. 상위 방법으로 설치하여 시공을 완료한다.
- 아. 주변 정리 정돈을 하고 안전조치 시설물을 철거한다.
- ※ 설치 위치에 따라서 보조구를 이용하여 실시한다.

4.3.2 지주 체결형 (교량 핸드레일용, 가드레일 0형)

- 가. 지주 상부에 0형 밴드를 체결 고정된 후 델리네이터를 부착, 직결 나사를 사용하여 고정한다.

4.3.3 토공용 (매립형)

- 가. H1400 파이프의 하단 500mm를 토공에 매립 후 델리네이터를 부착, 직결 나사를 사용하여 고정한다.
- ※ 설치 위치에 따라서 보조구를 이용하여 실시한다.

5. 검사

설치가 완료되면 발주처 감독관의 검사를 받는다.

6. 유지관리

ABS 델리네이터의 기능을 발휘하기 위한 유지는 국토교통부 “도로 안전 시설 설치 및 관리지침”을 원칙으로 한다. 지침서에 없을 시 다음 사항을 점검하여야 한다.

6.1 점검

점검은 정기적인 순회 점검을 원칙으로 하며 기능의 이상 여부를 점검한다.

6.2 보수

- 가. 사고 또는 자연재해에 의한 파손 또는 변형으로 인한 기능에 문제가 있다고 판단되는 경우 2차 사고 예방을 위해 즉시 복구한다.

7. 기타

7.1 기록

파손 또는 변형된 경우에 면밀히 조사하여 기록하고 개선에 반영토록 한다.

- 1) 점검 보수 시의 기록은 국토교통부 지침에 따른다.
- 2) 시공상 특이점 등 기록

7.2 설치 관련 협조

이 시방서에 기술되지 아니한 사항은 발주처 및 감독관의 지시에 따라야 한다.