

시 방 서

적용 제품 : 무단횡단금지휨스(가로형-일반용)

[본 시방서는 설치 시공 방법의 개선을 통해 사전 동의 없이 변경될 수 있습니다.]

※ 개정 이력

개정날짜	개정사유	개정번호
2016.01.01	전면개정	시방서_무단횡단금지휨스(가로형-일반용)_1
2016.04.28	보강대 추가	시방서_무단횡단금지휨스(가로형-일반용)_2
2017.10.16	도면수정 및 옵션 추가	시방서_무단횡단금지휨스(가로형-일반용)_3

신 도 산 업(주)

무단횡단금지휰스 설치 시방서

1. 일반 사항

1.1 목적

본 시방서는 중앙분리대의 방호기능은 없지만 교통사고가 잦은 지역에서 보행자 무단횡단, 차량 및 이륜차 불법유턴을 막기 위한 무단횡단금지휰스(가로형-일반용)의 시공을 확실하고 안전하게 설치되며 지속적인 유지관리가 되도록 함을 목적으로 한다.

1.2 적용범위.

본 시방서는 무단횡단금지휰스(가로형-일반용)의 시공 및 유지관리에 적용한다.

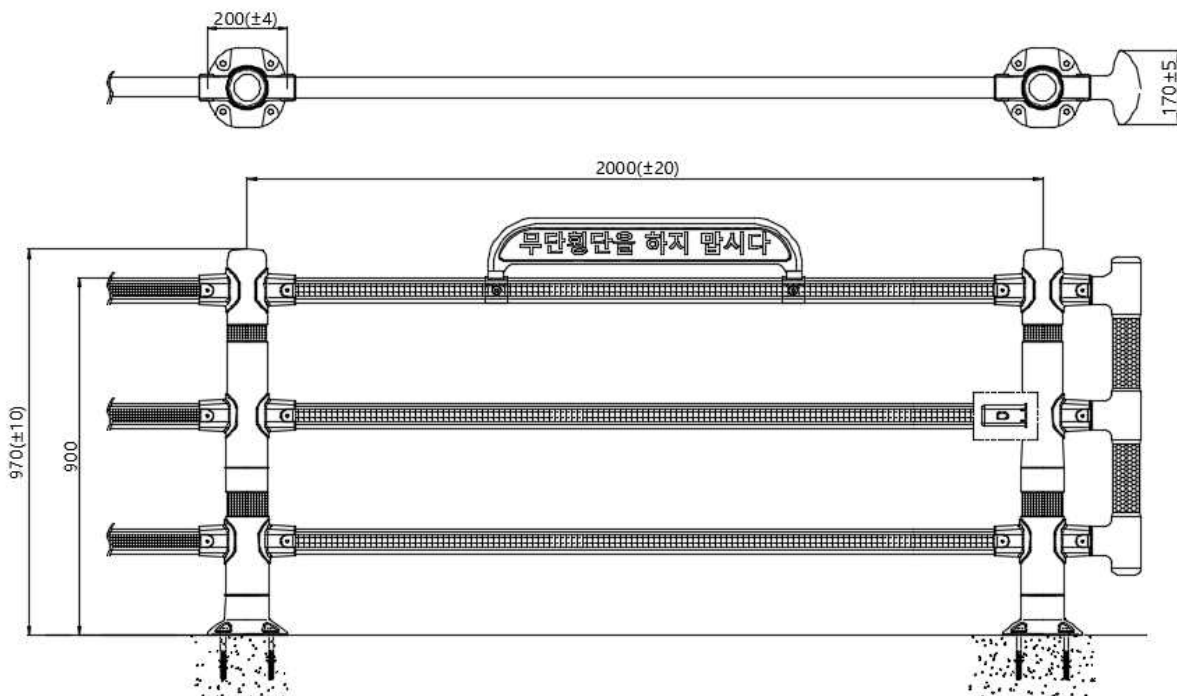
2. 제품의 명칭 및 규격

가. 명칭 : 무단횡단금지휰스(가로형-일반용)

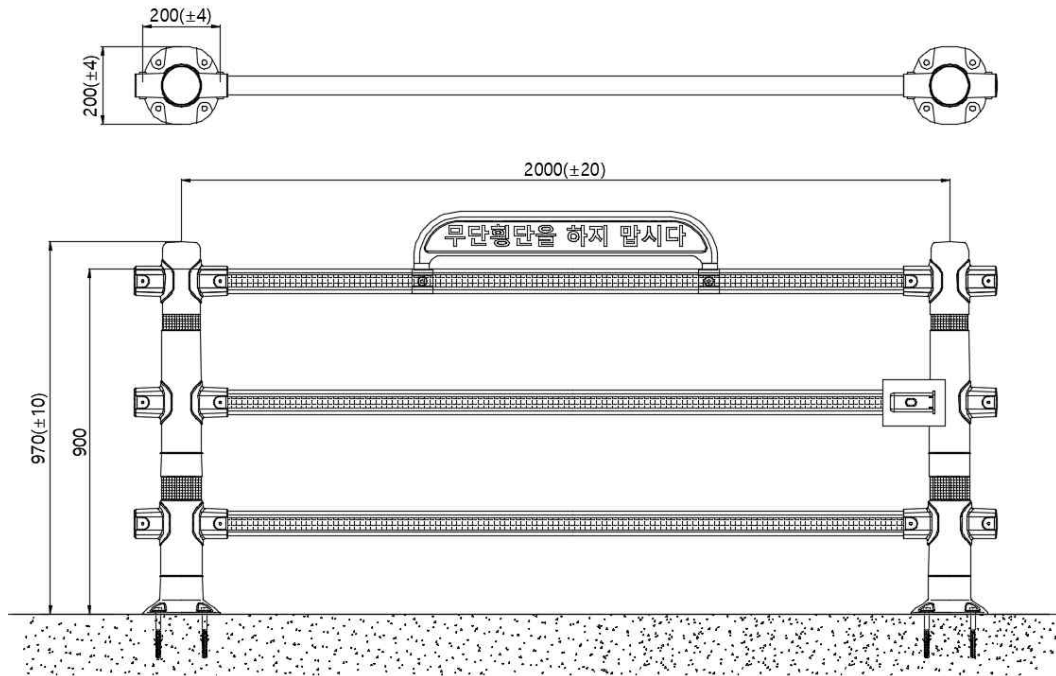
나. 규격 : L2000mm×W200mm×H970mm

다. 재질 : 우레탄, PE

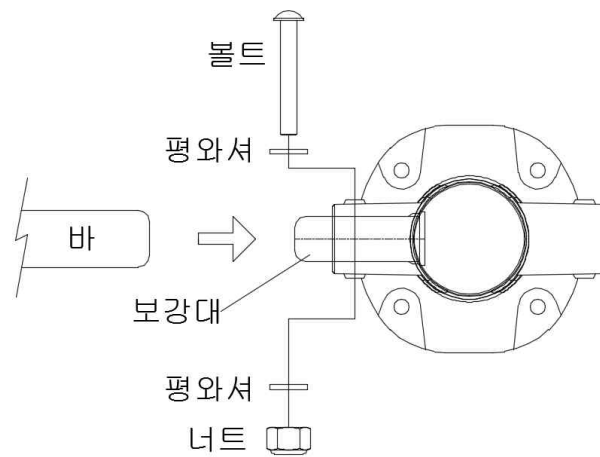
3. 제품 구조도.



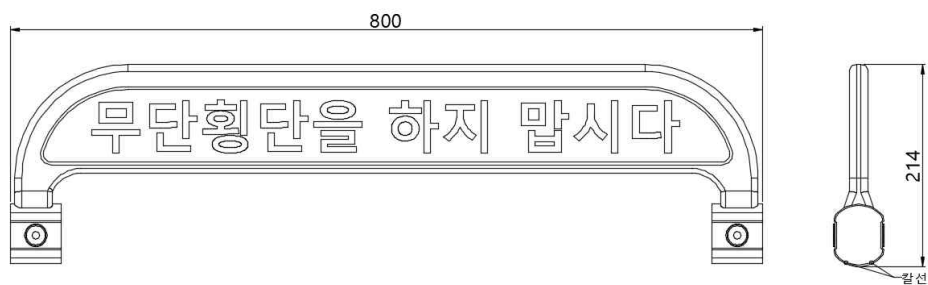
- 연 속 형 -



- 독립형 -



<그림1>Bar 연결 방법



<옵션사항1>판넬

4. 설치관리.

4.1 일반사항

- 가. 현장 감독자와 현장을 답사, 정확한 시설물 위치를 선정하며, 시공시 문제가 발생될 요소는 사전에 감독자에게 보고하여 필요한 조치를 받는다.
- 나. 설치 현장의 시공 전, 중, 후 사진을 찍어 사후 관리한다.
- 다. 현장에 특이사항 있을 경우 별도의 “특별 시방서”를 작성하여 발주처 및 감독관의 승인을 받은 후 설치 할 수 있다.

4.2 안전조치

- 가. 시공에 들어가기 전에 자동차 운전자의 주의를 환기 시킬 수 있는 조치를 취한다.
- 나. 일반 도로에 있어서는 운전자뿐만 아니라 보행자의 안전을 위한 조치를 취해야 한다.

4.3 시공방법

- 가. 설치는 설계도 및 시방서에 의거하여 시공한다.
- 나. 시공할 위치에 무단횡단금지휨스를 놓은 후 바닥 홀과 맞게 지면에 마킹을한다.
- 다. 마킹된 지면에 힐티드릴(Ø17)으로 150mm 천공한다.
- 라. 천공된 지면에 피셔(Ø16x100)를 삽입한다.
- 마. 무단횡단금지휨스를 놓은 후 천공 구멍과 일치시킨다.
- 바. 신도 스크류 볼트(Ø12x150)를 구멍에 삽입한다.
- 사. 임팩트렌치에 17mm박스알을 체결 후 스크류 볼트를 조인다.
- 아. <그림1>과 같이 무단횡단금지휨스Post에 보강대와 Bar를 끼워 넣는다.
(*판넬은 옵션사항이므로 선택하여 체결한다.)
- 자. Post 와 Bar의 홀에 M6볼트/너트/평와셔(M6)로 체결한다.
- 차. 상위 방법으로 독립 또는 연속 설치하여 시공을 마무리 한다.
- 카. 주변 정리 정돈을 하고 안전 조치 시설물을 철거한다.

5. 검사

설치가 완료되면 발주처 감독관의 검사를 받는다.

6. 유지관리

본 무단횡단금지휨스의 기능을 발휘하기 위한 유지는 2014년 국토교통부 “도로 안전 시설 설치 및 관리지침”을 원칙으로 한다. 지침서에 없을시 다음 사항을 점검하여야 한다.

6.1 점검

점검은 정기적인 순회점검을 원칙으로 하며 기능의 이상여부를 점검한다.

6.2 보수

가. 사고 또는 자연 재해에 의한 파손 또는 변형으로 인한 기능에 문제가 있다고 판단되었을 경우에는 2차 사고 예방을 위해 즉시 복구한다.

7. 기타

7.1 기록

파손 또는 변형된 경우에는 면밀히 조사하여 기록 하여 개선에 반영토록 한다.

- 1) 점검 보수시의 기록은 건교부 지침에 따른다.
- 2) 시공상 특이점등 기록

7.2 설치관련 협조

본 시방서에 기술되지 아니한 사항은 발주처 및 감독관의 지시에 따라야 한다.