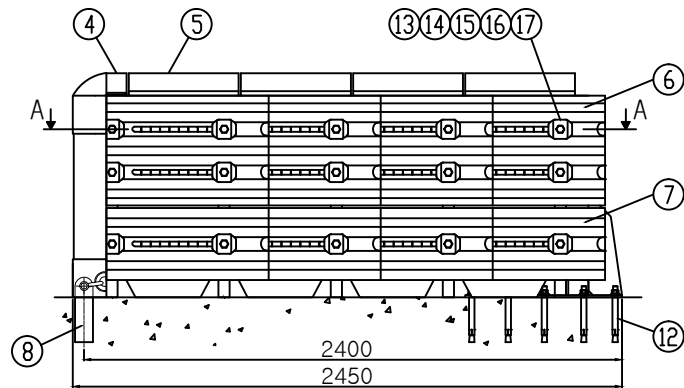
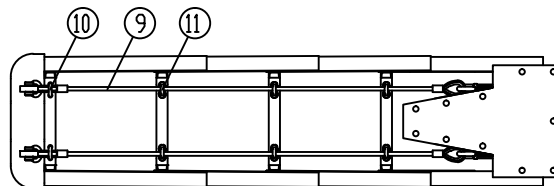


정면도



측면도



저면도

19	고무칩 마대2	12	4.5~5.5kg	RUBBER	
18	고무칩 마대1	1	2~3kg	RUBBER	
17	육각너트	30	M20	SS400	
16	스프링와셔	30	φ20	SS400	
15	평와셔	30	φ20	SS400	
14	육각볼트	30	M20	SS400	
13	스페이서바	30	105x86x21	SM45C	KS D 3752
12	셋트암카	11	M20(φ19)x250	SS400	
11	와이어클립	6	3/4"	SS400	
10	U볼트	1	M14	SUS	
9	와이어ass'y	2	φ16-6x24	탄소강	KS D 3514
8	와이어 고정판	2	80x290x25	SS400	
7	2way가드레일	8	724x320x3t	SECC	KS D 3528
6	3way가드레일	8	724x490x3t	SECC	KS D 3528
5	중간탱크	4	430x440x990	PE	공차±5%
4	전면탱크	1	590x150x990	PE	공차±5%
3	전면지지대	1	440x50x900	SS400	KS D 3503
2	중간지지대	3	440x50x900	SS400	KS D 3503
1	뒤면지지대	1	500x700x900	SS400	KS D 3503
NO	DISCRIPTION	Q'TY	SIZE	MATERAI	REMARK
TOLERANCE	DATE	2013.05.07	MATERIAL		SCALE N/S
±3%	DESIGN		TITLE	Assy	SHEET
	CHECK			CCS60	
	APP'D		DWG NO.		Q'ty
신도산업(주) SHINDO INDUSTRY CO., LTD.			신도산업(주)		